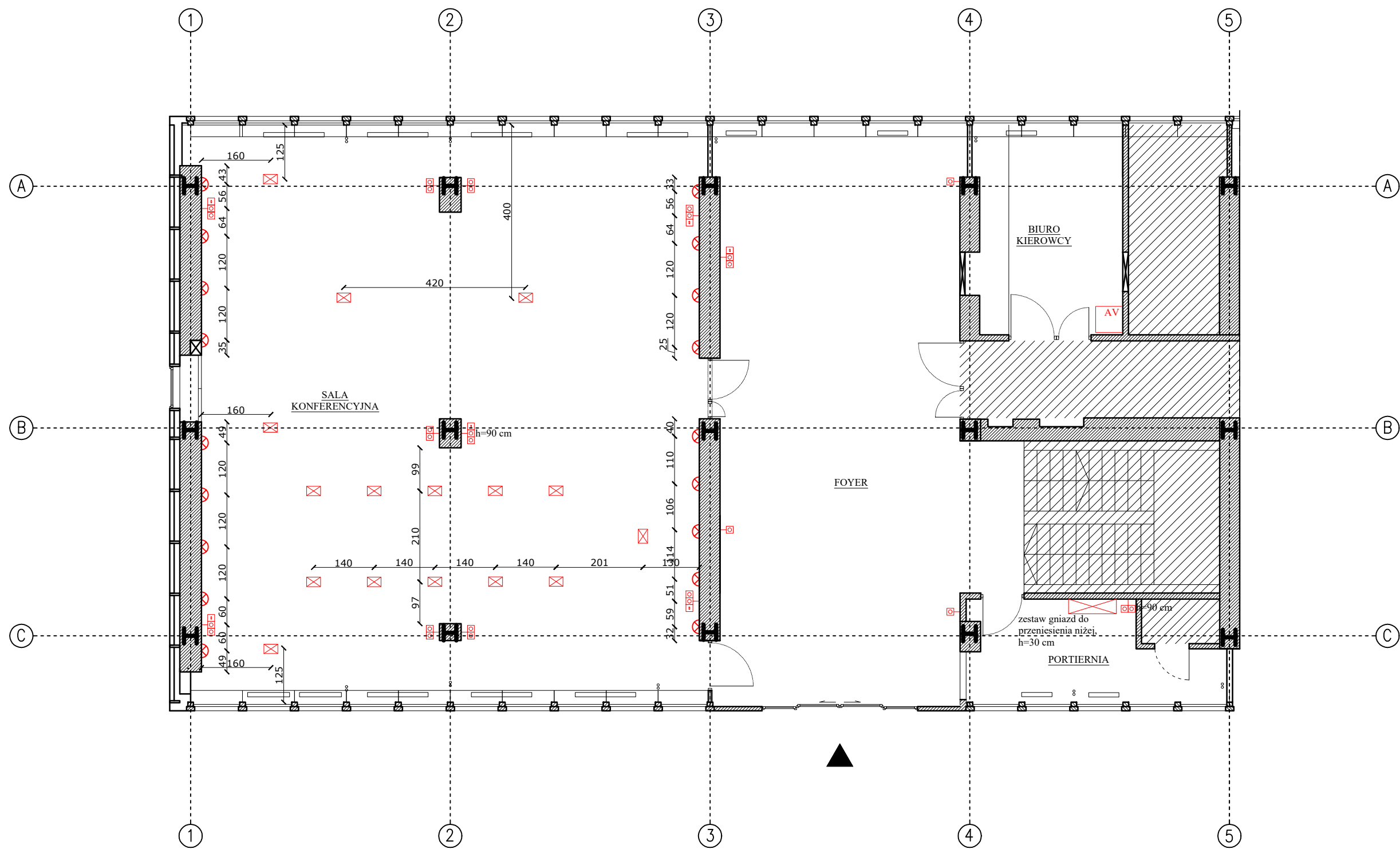




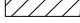


SCHEMAT UKŁADU ELEMENTÓW INSTALACJI ELEKTRYCZNEJ
SZCZEGÓŁOWE WYTYCZNE WG PROJEKTU BRANŻOWEGO




Legenda:

-  2 x gniazdo ścienna + gniazdo internetowe w jednej potrójnej ramce, montaż poziomy, h=30 cm
-  Zestaw gniazd podłogowych
-  Szafa Rack do sprzętu audio-video
-  Oprawa ścienna, orientacyjna, h=30 cm
-  Pomieszczenia poza opracowaniem

Pozostałe elementy instalacji elektrycznej należy wykonać według projektu branżowego

Ilość materiału do zamówienia przyjąć na podstawie obmiarów rzeczywistych. Szczegółowe opisy materiałów oraz robót znajdują się w STWiORB oraz w opisie technicznym.

	Projektant: mgr inż. arch. Mateusz Kunkiewicz mgr inż. arch. Magdalena Baryła	Data: 07.2023
	Investor: Instytut Agrofizyki im. Bohdana Dobrzańskiego Polskiej Akademii Nauk	Skala: 1:100
	Temat: Projekt zmiany aranżacji wnętrza auli i pomieszczeń towarzyszących wraz z niezbędnymi instalacjami znajdującymi się w budynku A Instytutu Agrofizyki Polskiej Akademii Nauk	
	Lokalizacja: ul. Doświadczalna 4, 20-290 Lublin Tytuł rysunku: Rzut. Schemat układu elementów instalacji elektrycznej	NR RYS.: A-08